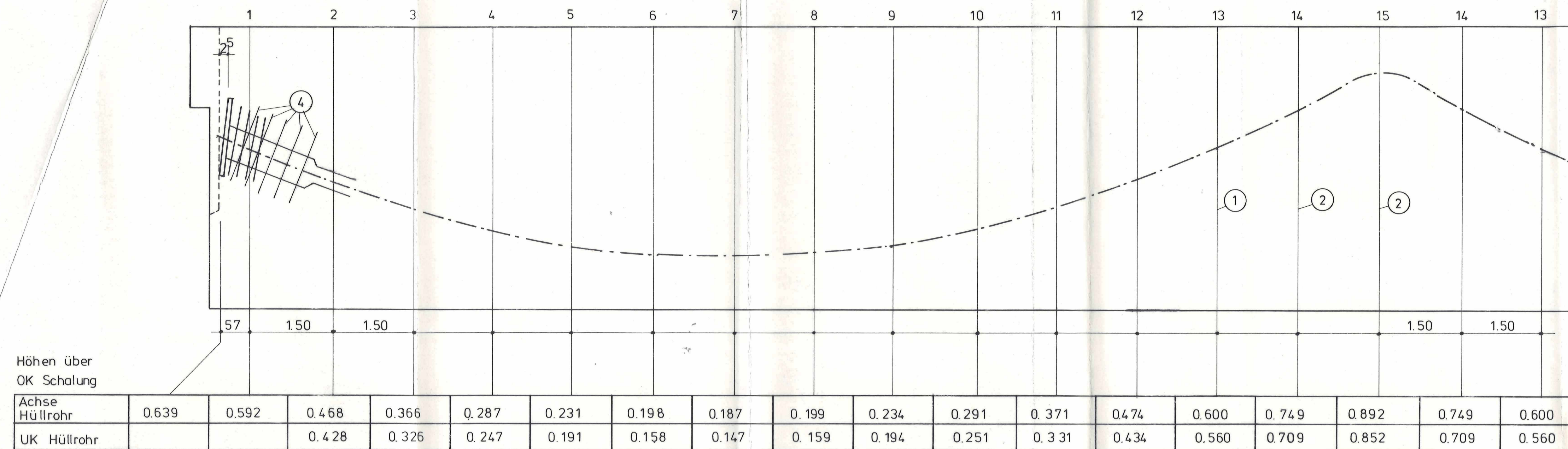
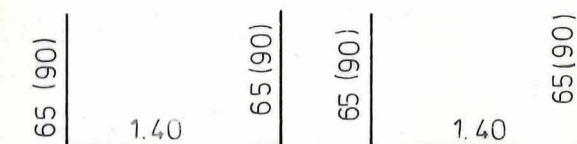


Schnitt Md.L. 1:50 Md.H. 1:10

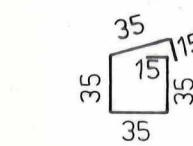


Höhen über  
OK Schalung



- ①  $2 \times 2 \times 13 = 52 \text{ } \phi 16$ ,  $L = 2.70 \text{ m}$
- ②  $2 \times 3 = 6 \text{ } \phi 16$ ,  $L = 3.20 \text{ m}$

- ③  $29 \text{ } \phi 25$ ,  $L = 5.00 \text{ m}$

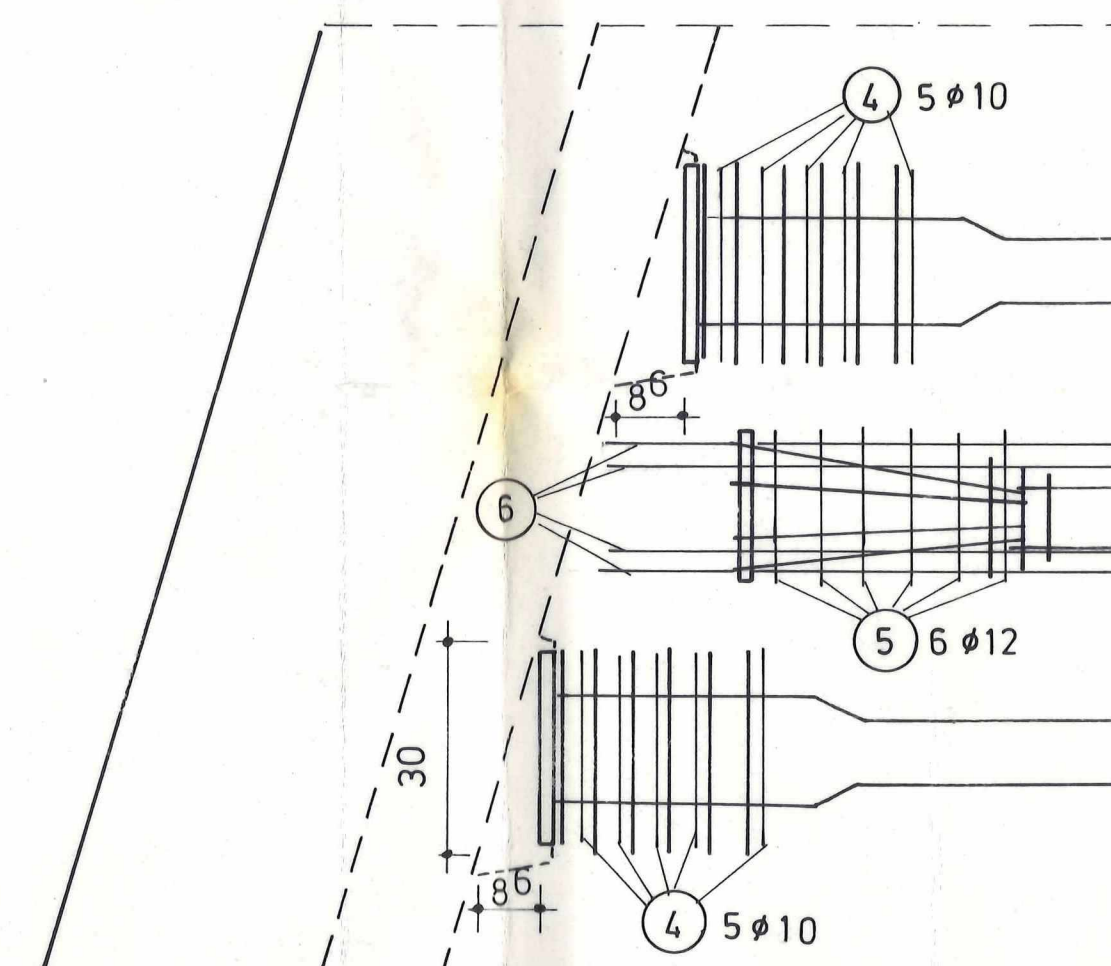
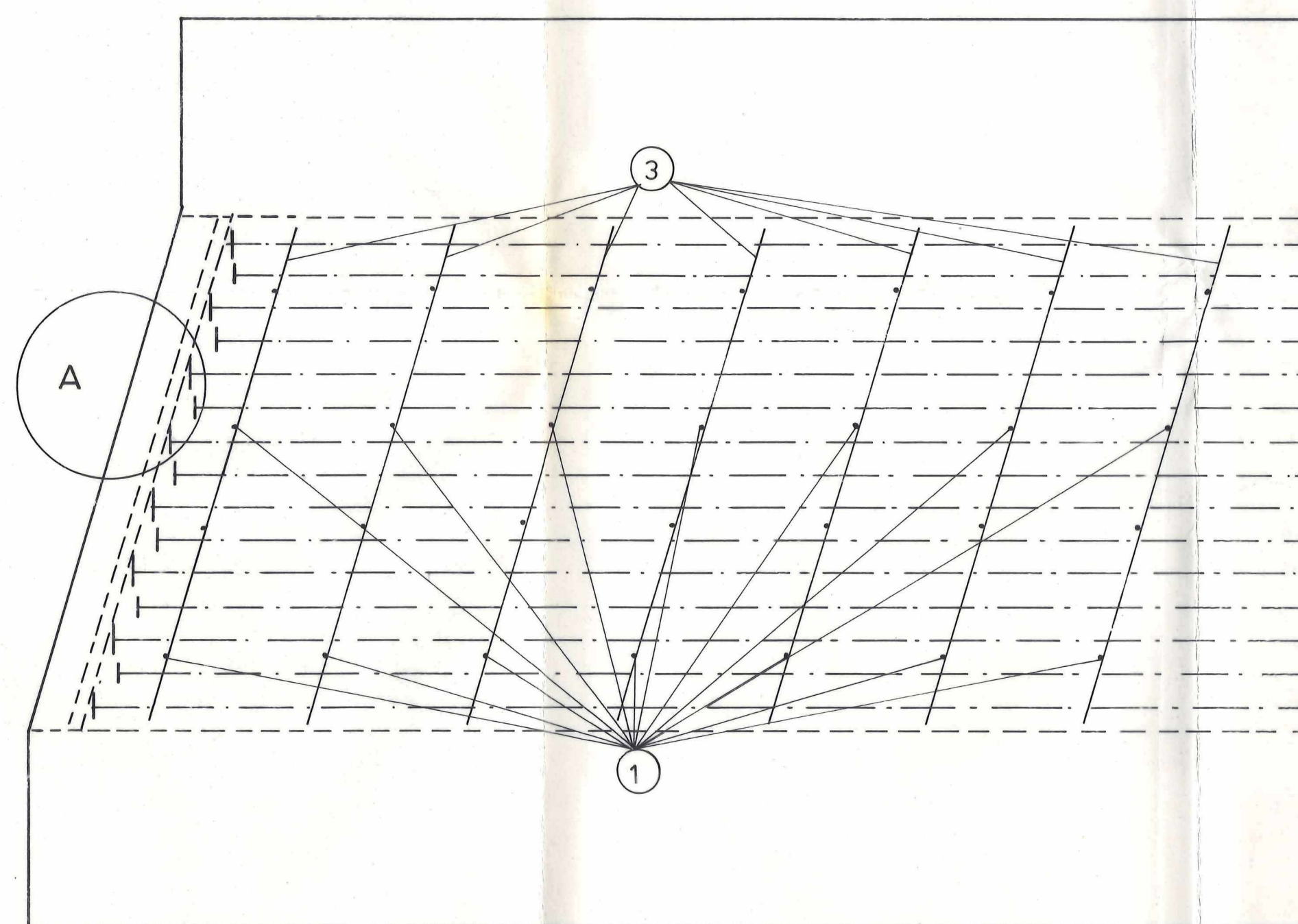


- ④  $15 \times 5 = 75 \text{ } \phi 10$ ,  $L = 1.70 \text{ m}$  (Spannanker)
- ⑤  $15 \times 6 = 90 \text{ } \phi 12$ ,  $L = 1.70 \text{ m}$  (fester Anker)



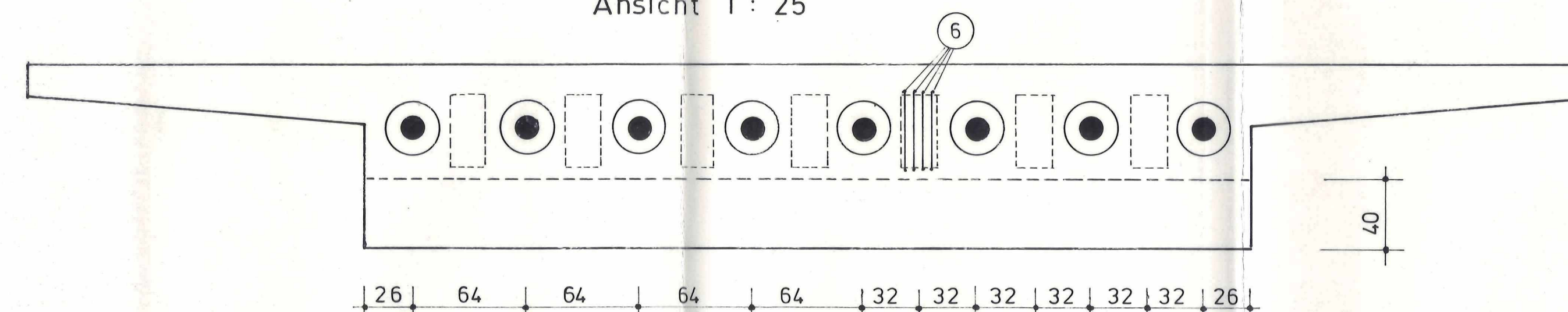
- ⑥  $15 \times 4 = 60 \text{ } \phi 12$ ,  $L = 2.50 \text{ m}$

Grundriß  
1:50



Detail A 1:10

Ansicht 1:25



Spannverfahren BBRV (Suspa V)  
Spannstahl 1470/1670  
Spannglieder Typ V  
Spannanker B  
Festanker SR  
Spanngliedlängen:  $L = 43.00 \text{ m}$   
Beton B 35  
B St. III S

Die Übereinstimmung der Ausführung  
mit diesem Plan wird bestätigt.

Meppen, den 9.6.86

Bestandszeichnung

ASNA	E 6c
PRÜFINGENIEUR	E 6
INDEX	ÄNDERUNG
a	Prüfeintr. übernommen
DATUM	gez. gepr.
24.10.85	R.W.
Straßenbauverwaltung des Landes Niedersachsen	
Bauunternehmung Bernhard Becker	
Dieselstr. 8, 4470 Meppen / Tel. 05931/17406	
Bauwerk	A 28 Bunde (NL. Grenze) - Westerstede
7851	Str. Abschn. Filsum (B 72n) - Westerstede (L 15n)
Überführung Ihauser Damm in Bau - km 53+217.20	
Bauteil	Blatt Nr 12 a
Spanngliedführung	Maßstab 1:50 1:25 1:10
	gez. bearb. gepr. ges.
Aug. 85	